



RMV

2024

HUBERSDORF

RTV SU

Unsere Hauptsponsoren:



coop

RAIFFEISEN

Raiffeisenbank Weissenstein



Rothus
MEDIEN

FABRIKSTRASSE 8
4500 SOLOTHURN
TEL 032 626 40 30
ROTHUSMEDIEN.CH

VERSTAUBT SIND BEI UNS HÖCHSTENS
ZWISCHENDURCH DIE HÄNDE.



Rothus
MEDIEN

FABRIKSTRASSE 8
4500 SOLOTHURN
TEL 032 626 40 30
ROTHUSMEDIEN.CH



Taxi / Van (4 - 7)
Kleinbus (8 - 17)
Midicar (15 - 25)
Reisecar (26 - 52)
(Passagierplätze)

Transferfahrten, Ausflüge & Reisen

Daybus GmbH, Reckenackerweg 3, 4534 Flumenthal
Tel. 032 622 88 88, info@daybus.ch, www.daybus.ch

IM BAUSPORT SIND WIR SPITZE



Marti AG Solothurn

Telefon +41 32 625 07 07, www.marti-solothurn.ch



FIELDWORK

Maschinenkontroll- und Vermessungssysteme



Patrick Flück

- Wand- und Bodenbeläge
- Keramik, Mosaik, Naturstein- und Feinsteinzeug
- Bäder-, Küchen-, Keller-, Treppen-, Wohnbereich
- Umbauten / Neubauten
- Renovationen
- Reparaturen
- Kittfugen

Schulhausstrasse 2
4535 Hubersdorf

032 637 19 36

mail@plaettli-flueck.ch

www.plaettli-flueck.ch

Inhaltsverzeichnis

| | |
|-------------------------------------|----|
| Grusswort des OK-Präsidenten | 3 |
| Grusswort des Präsidenten des RTVSU | 5 |
| Grusswort des Gemeindepräsidenten | 7 |
| Grusswort des GSU-Hauptschulleiters | 9 |
| Das Organisationskomitee | 10 |
| Unsere Sponsoren | 12 |
| Rasenspenden | 14 |
| Datenschutz | 17 |
| Anreise nach Hubersdorf | 18 |
| Sicherheit | 21 |
| Festordnung | 23 |
| Lageplan Festgelände | 24 |
| Festprogramm Freitag | 27 |
| Zeitpläne | 28 |
| Festprogramm Samstag | 33 |
| Helferinnen und Helfer in Weiss | 34 |
| Ehrenmitglieder | 35 |



Gemeinsam für Freude am Turnen.

Coop ist stolze Platin Partnerin des Schweizerischen Turnverbands.



coop

Für mich und dich.

Grusswort des OK-Präsidenten

Liebe Helferinnen und Helfer, liebe Sponsorinnen und Sponsoren, liebe Turnerinnen und Turner, liebe Besucherinnen und Besucher der RMV und des Kulturabends

Gleich zu Beginn möchte ich herzlich «Danke» sagen. Denn um solche Anlässe wie die RMV und den Kulturabend durchzuführen, braucht es schon von Beginn weg zahlreiche Helferinnen und Helfer, die mit Begeisterung «ja» zu vielen Stunden ehrenamtlicher Arbeit sagen. Vielen Dank an meine Mitstreiterinnen und Mitstreiter im Organisationskomitee, die bereits vor mehr als einem Jahr die nötigen Schritte in die Wege geleitet haben, um die Turnerschar erneut nach Hubersdorf zu locken.

Ein Dank geht auch an unsere zahlreichen Sponsorinnen und Sponsoren. Ohne sie wäre ein Anlass in dieser Form nicht möglich. An die Gemeinde und die Gemeinsame Schule Unterleberberg ein herzliches Danke für die unkomplizierte Zusammenarbeit und das Zurverfügungstellen der Anlagen.

Und ein grosses «Merci» an unsere Hauptdarsteller, aufgrund deren wir alle hier sind: Die Sportlerinnen und Sportler auf dem Rasen, in der Halle und auf dem Tartanplatz, die mit ihren Vorstellungen in den Disziplinen Geräteturnen, Gymnastik und Team-Aerobic am Samstag unsere Gäste zu begeistern wissen.

Vor den sportlichen Höchstleistungen vom Samstag werden am Freitagabend mit dem Komponisten Mario Ursprung, dem Duo «Eis näh» und dem Slam-Poeten Kilian Ziegler kulturelle Leckerbissen geboten. Der TVH wagt damit etwas völlig Neues und wir hoffen damit den Geschmack möglichst vieler Gäste zu treffen.

Ich freue mich mit euch auf zahlreiche, unvergessliche Momente. Schön, euch bei uns zu haben!

*Martin Hafen
OK-Präsident*





Engagement ermöglicht Spitzenleistung.

Als Ihre lokale Partnerin begleiten wir Sie in allen Finanzangelegenheiten. Wir engagieren uns aber auch für den Sport in unserer Region. Darum unterstützen wir die Regionalen Meisterschaften im Vereinsturnen in Hubersdorf.

Grusswort des Präsidenten des RTVSU

Geschätzte Turnerinnen und Turner, liebe Turnfreunde und werte Zuschauer innen und Zuschauer. Herzlich Willkommen in Hubersdorf.

Im Namen des Regionalturnverbandes Solothurn und Umgebung (RTVSU) heiÙe ich Sie herzlich willkommen zur Regionalen Meisterschaft im Vereinsturnen (RMV) 2024 in Hubersdorf.

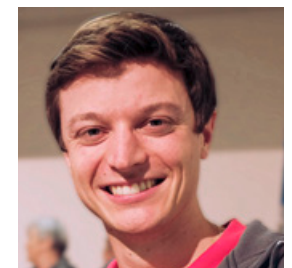
Ein besonderer Dank gilt zu Beginn dem Turnverein Hubersdorf, der die Organisation der RMV 2024 übernommen hat. Ohne das Engagement eines solchen Veranstalters wäre dieser Event nicht möglich. Und ich bin überzeugt, dass der TV Hubersdorf mit seiner herausragenden Erfahrung in der Organisation von Wettkämpfen, zuletzt unter Beweis gestellt durch die erfolgreiche Durchführung der KMV 2017, erneut einen unvergesslichen Anlass bieten wird. Gerade in Hinsicht auf das Solothurner Kantonaltturnfest 2024 im Buchibärg im Juni, bietet die RMV eine bedeutende Standortbestimmung für unsere Vereine. Wir sind äusserst dankbar, dass der TV Hubersdorf diesen Anlass ermöglicht und allen teilnehmenden Vereinen eine exzellente Plattform bietet.

Ich freue mich bereits jetzt auf die kreativen Darbietungen der Vereine in den verschiedenen Kategorien. Das präsentierte turnerische Feuerwerk begeistert jeweils nicht nur ein-

gefleischte Turnerinnen und Turner, sondern auch interessierte Gäste. Ein Besuch lohnt sich zweifellos!

An die gesamte Turnerschaft richte ich den Appell zur Fairness gegenüber dem Organisator: Wir achten darauf, den Festplatz sauber zu halten, unterstützen den örtlichen Konsum und hinterlassen bleibende positive Eindrücke, jedoch keine bleibenden Schäden! Gemeinsam werden wir eine herausragende RMV 2024 erleben und bereits jetzt möchte ich all jenen danken, die auf unterschiedlichste Weise einen Beitrag für unseren Turnsport leisten. Ich freue mich auf eine tolle RMV 2024!

*Marc Philippe Röösl
Präsident RTVSU*





Sportlich, fair
und verlässlich.



Zurich, Generalagentur
Howald & Scheidegger AG
Rötistrasse 6
4500 Solothurn
zurich.ch/howald-scheidegger

**Jetzt ist Zeit für Renovationsarbeiten
im EFH-Innenbereich.
Setzen Sie auf Fachkompetenz.
Vertrauen Sie unserem erfahrenen
Malerteam!**



Erfrischende Ideen, stimmige
Farben, hochwertige Materialien...

für Küche, Treppenhaus, Badezimmer,
Wohn- und Schlafräume, usw.

Ihre Kontaktperson:
Heidi Bärtschi
dipl. Malermeisterin
heidi.baertschi@menz.ch



MENZ
dipl. Malermeister

MENZ AG
dipl. Malermeister | Zuchwilstrasse 6, Postfach, CH-4542 Luterbach
Tel. 032 637 59 59 | info@menz.ch | www.menz.ch

vom fach. von menz.

Grusswort des Gemeindepräsidenten

**Geschätzte Turnerinnen und Turner, liebe Gäste.
Herzlich Willkommen in Hubersdorf!**

Im Namen der Gemeinde Hubersdorf heisse ich Sie herzlich willkommen zu den Regionalen Meisterschaften im Vereinsturnen (RMV) 2024 in Hubersdorf.

Nach 2017 lädt der Turnverein Hubersdorf die Solothurner Turnerschaft erneut zum farbenfrohen und kreativen Kräftenessen ein. Einen Monat vor dem Kantonalen Turnfest im Buechibärg bietet dieser Wettkampf allen Teilnehmenden sowohl einen schönen Tag unter Gleichgesinnten als auch eine willkommene Standortbestimmung. Lassen wir uns überraschen, was die Riegen uns zu bieten haben.

Neben den sportlichen Leistungen, die an diesem Samstag erbracht werden, hoffe ich, dass auch die gemeinschaftlichen Aspekte nicht zu

kurz kommen. Alte Freundschaften erneuern und neue knüpfen sind meiner Meinung nach ein wichtiger Teil dieses Wettkampftages. Der Gemeinschaft zu frönen, bietet sich auch bereits am Freitag an. Mit Livemusik und Slam Poetry / Comedy werden diverse Künstler für Abwechslung und gute Stimmung sorgen.

Ich danke dem TV Hubersdorf für den immensen organisatorischen Aufwand und allen Teilnehmern für die unzähligen Trainingsstunden, die diesen Anlass schliesslich zu einem Erfolg für alle werden lassen.

Ich wünsche allen Turnerinnen und Turnern eine erfolgreiche und verletzungsfreie RMV 2024!

*Roland Isch
Gemeindepräsident*



Grusswort des GSU-Hauptschulleiters

Liebe Turnerinnen und Turner

Herzlich willkommen! Es freut mich, dass die Regionalen Meisterschaften im Vereinsturnen 2024 wiederum auf dem Areal unserer Sekundarschule stattfinden.

Die Gemeinsame Schule Unterleberberg GSU unterrichtet am «Puls der Zeit». Deshalb wurde in den vergangenen Jahren vor allem in die Digitalisierung unserer Schule investiert: Jedes Kind ab der 3. Klasse arbeitet heute mit seinem persönlichen Tablet und in Schulzimmern, die mit neusten elektronischen Wandtafeln ausgerüstet sind. Toll! Aber:

Je mehr die digitalen Medien unseren Alltag prägen, desto wichtiger wird ein gesundheitsfördernder Ausgleich für die Schülerinnen und Schüler. Darum investiert die GSU eben auch gezielt in die Fächer «Gestalten», «Musik» und natürlich «Sport»: Sowohl die Primar- wie auch die Sekundarschule Hubersdorf sind mit den Label «so.fit» als sportfreundliche Schulen zertifiziert, an denen sich die Lehrpersonen regelmässig

weiterbilden und zusätzliche Schul-sportangebote bestehen.

Und hier schliesst sich der Kreis zum Vereinssport im Unterleberberg – insbesondere zum Turnverein Hubersdorf. Die Schule schätzt die Aktivitäten und das Engagement des TVHs sehr und ist sich bewusst, dass der Vereinssport auch die Basis für erfolgreichen Schulsport schafft. Herzlichen Dank dafür!

In diesem Sinne wünscht die GSU euch, liebe Turnerinnen und Turner, ein wunderbares, erfolg- und erlebnisreiches Wochenende.

Mit besten Grüssen

*Stefan Liechti,
Hauptschulleiter GSU*



Es lohnt sich,
für einmal in
die Röhre zu
schauen.

BOLLIGER

Kanalunterhalt
Recycling
Rohrreinigungen
Saugarbeiten
Kanalfernsehen
Strassenwischgut-/
Schlammrecycling
24h-Service

Kanalunterhalt + Recycling
Grenchen | Aarberg
Biel | Münchenbuchsee

Bolliger + Co. AG
Niklaus Wengistrasse 104 | 2540 Grenchen
+41 32 644 30 70 | bolliger@bolliger-co.ch | bolliger-co.ch



WIR REPARIEREN
ALLE MARKEN!

Schützenstrasse 14
4552 Derendingen

Tel.: 032 682 12 12
emmen-garage.ch

**EMMEN
GARAGE**

Das Organisationskomitee

Trägerverein TV Hubersdorf
Wettkampf-Organisation Regionaltturnverband Solothurn und Umgebung

Martin Hafen



OK-Präsident

Andrea Schärer



OK-Vizepräsidentin
und Sekretariat

Alex Biedermann



Verkehr und
Sicherheit

Michael Ryf



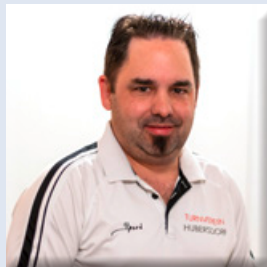
Bau- und
Turninfrastruktur

Silvan Bohner



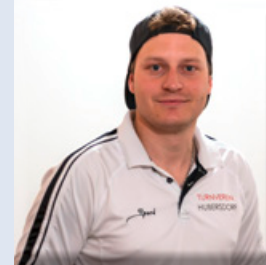
Bau- und
Turninfrastruktur

Olivier Sutter



Technik

Lukas Wyss



Festwirtschaft
Hauptverantwortlicher

Janic Wyss



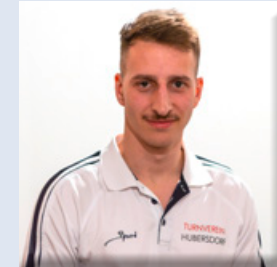
Festwirtschaft

Dennis Beck



Sponsoring und PR
Hauptverantwortlicher

Silvano Zbären



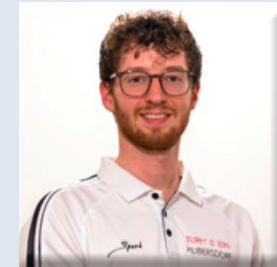
Sponsoring und PR

Jessica Zbären



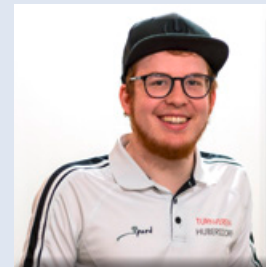
Personal

Dario Schärli



Finanzen

Noah Lüthi



Rechnungsbüro

Dominic Ravicini



Vertr. RTVSU und
Wettkampfleitung

Unsere Sponsoren

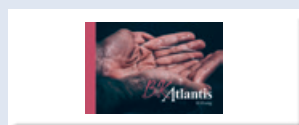
Hauptsponsoren:



Goldspensoren:



Silbersponsoren:



Bronzesponsoren:

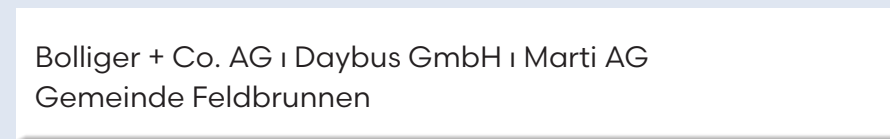


Weitere Unterstützer:

Legal Partner



aTuTi



Rasenspenden

Mit dem symbolischen Kauf eines Teils der Wettkampfflächen war es Privatpersonen möglich, den TVH bei der Durchführung der RMV 2024 zu unterstützen. Wir bedanken uns ganz herzlich für die grossartige Hilfe!

Weitere Unterstützerinnen und Unterstützer werden auf unserer Website und am 25. Mai 2024 auf einem Plakat am Rand des Gymnastikfeldes erwähnt.

Bei Redaktionsschluss vom 31.03.2024 bekannte Spenderinnen und Spender:


| | | |
|--|--------------------|--------------------|
| Alex Biedermann | 20 m ² | Rasen |
| Allmender | 200 m ² | Halle |
| Andreas Zuber | 20 m ² | Rasen |
| Arnold Altermatt | 20 m ² | Rasen |
| Barbara Angéloz-Wick | 35 m ² | Halle |
| Beatrice Schärli | 50 m ² | Rasen |
| Benedikt Flück | 10 m ² | Halle |
| Benedikt Hafen & Julia Blaser | 200 m ² | Aussenplatz Geräte |
| Bernadette Sommerhalder-Zuber | 5 m ² | Rasen |
| Bestattungsdienst Beat Biberstein GmbH | 200 m ² | Aussenplatz Geräte |
| Bruno Schärli | 50 m ² | Rasen |
| Christian Sutter & Renate Krähenbühl | 100 m ² | Halle |
| Christine Murer | 3 m ² | Halle |
| Dario | 20 m ² | Halle |
| Denise Obi | 10 m ² | Rasen |
| Eli | 20 m ² | Aussenplatz Geräte |
| Erika Zuber | 20 m ² | Rasen |
| Familie Biedermann | 50 m ² | Rasen |
| Feier/Sutter | 20 m ² | Rasen |
| Hans Zuber | 50 m ² | Rasen |
| Helene Kurth | 3 m ² | Halle |
| Hofer & Altermatt | 40 m ² | Aussenplatz Geräte |
| Irma & Hansruedi Zuber | 100 m ² | Aussenplatz Geräte |
| Jakob & Ursula Pulver | 28 m ² | Rasen |
| Jan Rimmo | 20 m ² | Rasen |
| Jonas Ebel | 20 m ² | Rasen |
| Karin Gasche | 20 m ² | Rasen |

| | | |
|--------------------------------|--------------------|--------------------|
| Klaus Zaugg | 20 m ² | Aussenplatz Geräte |
| Leni Murer | 5 m ² | Halle |
| Lucien Fluri | 50 m ² | Aussenplatz Geräte |
| Lukas Wyss | 3 m ² | Halle |
| Madeleine & Stefan Orschel | 20 m ² | Rasen |
| Manfred Wyss | 40 m ² | Rasen |
| Manuela Flück | 10 m ² | Rasen |
| Marc Wenger | 20 m ² | Rasen |
| Marco & Sylvia Sutter | 50 m ² | Rasen |
| Markus Flück | 20 m ² | Rasen |
| Markus Oehen | 20 m ² | Halle |
| Martin & Jeannine Hafen | 50 m ² | Rasen |
| Michael Ryf | 10 m ² | Rasen |
| Michaela Schreiber | 10 m ² | Rasen |
| Nico & Marc Schär | 10 m ² | Rasen |
| Olivier Sutter | 10 m ² | Rasen |
| Paul & Irène Lüchinger | 50 m ² | Aussenplatz Geräte |
| Peter Wyss | 40 m ² | Rasen |
| Petra | 10 m ² | Rasen |
| Petra Lüscher-Zuber | 50 m ² | Aussenplatz Geräte |
| Pia Amiet | 20 m ² | Rasen |
| Remo Zuber | 20 m ² | Rasen |
| Roland & Anita Hafen Zuber | 30 m ² | Rasen |
| Ruth & Matthias Stampfli Feier | 20 m ² | Rasen |
| Sandra Wyss | 50 m ² | Aussenplatz Geräte |
| Sven Kurth | 100 m ² | Rasen |
| Vreni & Hanspeter Aeschlimann | 20 m ² | Rasen |



Sich um die schönen Dinge kümmern.

Ypsomed ist die führende Entwicklerin und Herstellerin von Injektions- und Infusionssystemen für die Selbstmedikation und ausgewiesene Diabetesspezialistin mit 40 Jahren Erfahrung. Mit unseren Produkten tragen wir dazu bei, dass Menschen mit chronischen Krankheiten ihre Zeit unbeschwert genießen können.

 Wir wachsen und suchen Verstärkung.
Alle offenen Stellen
unter www.ypsomed.com/karriere

Wir wünschen allen
Besucherinnen und Besuchern
viel Freude!

Ypsomed AG // info@ypsomed.com // www.ypsomed.ch //  ypsomed

YPSOMED
SELF-CARE SOLUTIONS

Datenschutz

**Geschätzte Turnerinnen und Turner, liebe Gäste.
Herzlich Willkommen in Hubersdorf!**

Mit der Anmeldung zu diesem Anlass stimmen Teilnehmer der Verwendung und Weitergabe (insbesondere der Veröffentlichung von Aufnahmen) ihrer Personendaten im Rahmen der Datenschutzbestimmungen des RTVSU zu.

Vereine bzw. Personen, welche andere Teilnehmer anmelden, sind dafür verantwortlich:

- nur Personendaten weiterzuleiten, welche mit den Datenschutzbestimmungen des RTVSU übereinstimmen.
- Alle von ihnen angemeldeten Personen vorgängig über unsere Datenschutzbestimmungen zu informieren und, wo nötig, eine Einverständniserklärung (bei Kindern das Einverständnis eines Erziehungsberechtigten) einzuholen.



Alle Infos auf unserer Webseite:
<https://rmv2024.ch/datenschutz>

Anreise nach Hubersdorf

Mit dem Fahrrad

Fahrräder können unmittelbar neben dem Festgelände abgestellt werden. Wir bitten unsere Gäste, ihre Fahrräder nur an den dafür vorgesehenen Stellen zu parken.

Mit dem Postauto

Von Solothurn bis zur Haltestelle «Hubersdorf, Dietrich». Das Festgelände befindet sich nur unweit von der Haltestelle entfernt (3 Minuten Fussmarsch).

Am Samstag werden um 00.45 Uhr und 02.10 Uhr Extrafahrten nach Solothurn angeboten.

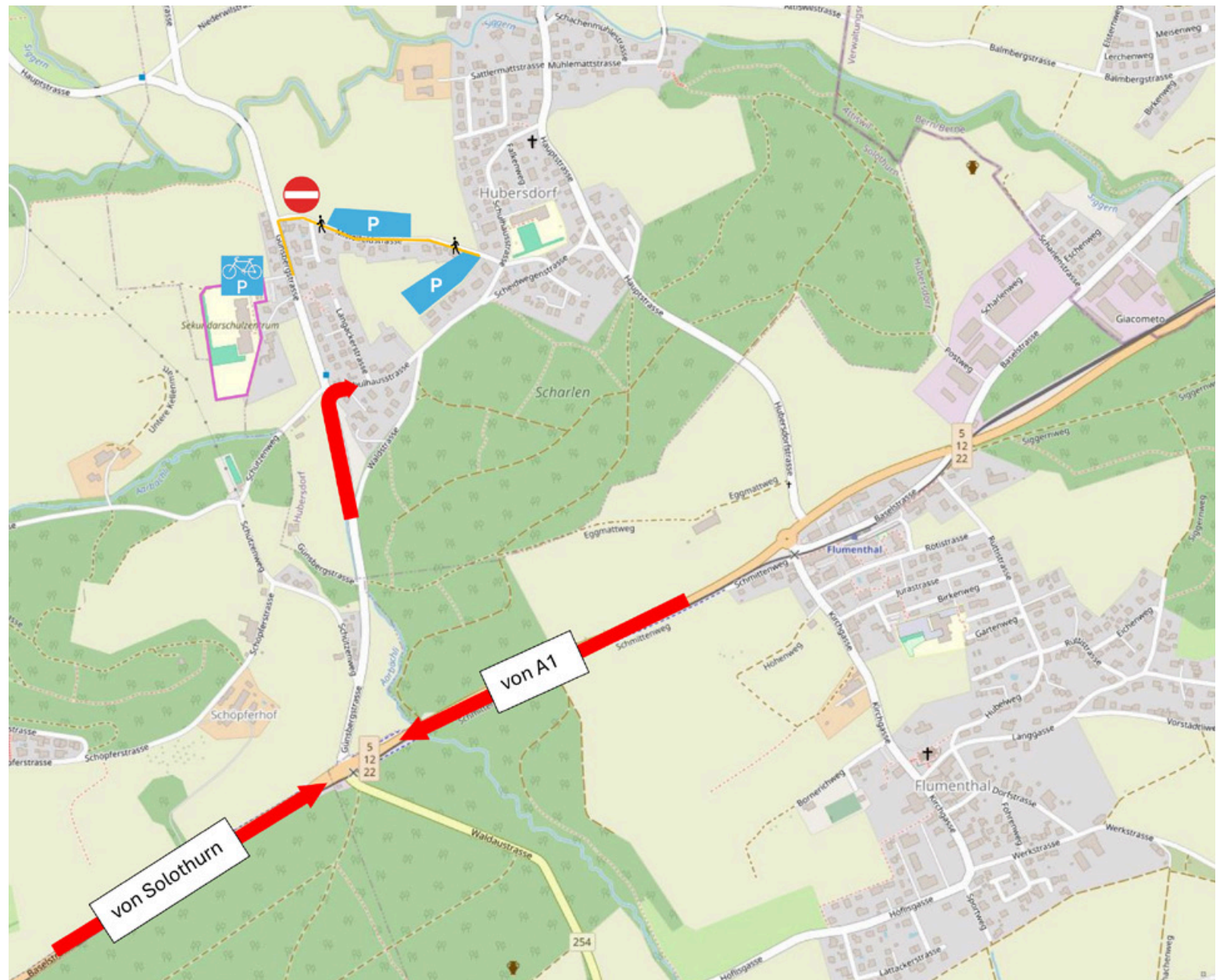
Falls grössere Gruppen vorhaben, dieses Angebot zu nutzen, bitten wir um eine kurze Information an martin.hafen@tvhubersdorf.ch, da die Kapazitäten beschränkt sind.

Mit dem Auto

Die Parkplätze befinden sich ca. 10 Minuten vom Festgelände entfernt. Der Weg zu den Parkplätzen ist beschildert. Befolgen Sie die Anweisungen des Einweisungspersonals. Wildes Parkieren in den Quartieren ist nicht erlaubt.

Wir empfehlen insbesondere bei schlechtem Wetter die Anreise mit dem ÖV, da sich die Parkplätze grösstenteils auf unbefestigten Rasenflächen befinden.

Adresse Parkplätze Mittelfeldstrasse 2, 4535 Hubersdorf (Hauptparkfeld)
Adresse Festgelände Günsbergstrasse 13, 4535 Hubersdorf



**Wir können nicht mal den Spagat.
Aber den Ton geben wir trotzdem an!**



Vermietung & Verkauf von
BESCHALLUNG
BELEUCHTUNG
PROJEKTION

emotion Veranstaltungstechnik GmbH
Niedermattstr. 3c
4528 Zuchwil
032 622 33 11
info@emotion-gmbh.ch
www.emotion-gmbh.ch

Sicherheit

Verhalten im Brandfall



1. Alarmieren

Brandmelder betätigen. Feuerwehr alarmieren: **Telefon 118**
Gefährdete Personen warnen.



2. Retten

Gefährdete Personen mitnehmen.
Fenster sowie Türen schliessen und Brandstelle
über Fluchtwege verlassen. Anweisungen beachten.



3. Löschen

Feuerlöscher benutzen.
Sie befinden sich beim Küchenzelt und im Foyer vor der
Turnhalle, neben dem Osteingang (vgl. Situationsplan).

Beachten Sie bitte! Turnhallenboden aus Brandschutzgründen primär für Wettkämpfer. Zuschauer benutzen die Turnhallengalerie.
Aus Brandschutzgründen dürfen sich nicht mehr als 50 Personen auf dem Turnhallenboden befinden.

Verhalten bei medizinischen Notfällen



1. Notfall melden

Schicken Sie jemanden, um den Sanitätsdienst vor Ort zu informieren (nur am Samstag, vgl. Situationsplan).
Alarmieren Sie ggf. die Ambulanz 144.



2. Erste Hilfe

Gefahrenstelle gegebenenfalls absichern. Erste Hilfe leisten
Anweisungen befolgen.

3. Weitere Massnahmen

Rettungsdienste einweisen. Schaulustige entfernen.

Sammlungsplatz



Bei grösseren Notfällen oder wenn Sie dazu aufgefordert werden, bewegen Sie sich zum Sammlungsplatz oberhalb der 100-Meter-Bahn, damit Sie die Rettungsdienste nicht behindern. Beachten Sie den Situationsplan.



Freude am Garten – über das ganze Jahr



Gartenbau

- Mauern, Treppen
- Wege und Plätze
- Rasen:
 - a) Rollrasen
 - b) Neusaat
- Erdarbeiten
- Baggerarbeiten
- Bepflanzungen

Naturgarten

- Ob Blumenwiese, Kiesbelag, Naturstein, einheimische Pflanzen oder das Wiederverwenden von bestehenden Baumaterialien – den eigenen Garten naturnah zu gestalten, fördert die Biodiversität und die Ökobilanz.

Bepflanzungen

- Anlegen von Bepflanzungen mit Stauden, Sträuchern, Bodendeckern
- Bäume pflanzen

Biologischer Pflanzenschutz

- Obstbäume spritzen
- Schädlingsbekämpfung, z. B. Buchsbaumzünsler

Schnitтарbeiten

- Rosenschnitt
- Heckenschnitt
- Formschnitt
- Sommerschnitt an Sträuchern
- Winterschnitt, aktuell ab Dezember das Zurückschneiden von:
 - a) Obstbäumen und Spalierformen
 - b) Sträuchern und Bäumen

Einwinterung des Gartens

- Verpacken oder abdecken frostempfindlicher Pflanzen
- Lauben, Stauden zurückschneiden
- Gräser zusammenbinden

Rasenservice

- Rasen mähen
- Rasen düngen über das ganze Jahr
- Vertikutieren von verfilzten Rasenflächen
- Aerifizieren (belüften) von verdichteten Böden
- Böschungen / Wiesen mähen
- Rasenrenovationen

Ich freue mich, Sie auf Grund meiner Fachkenntnisse und meiner Erfahrung beraten zu können.

Bei Fragen oder für das Ausarbeiten eines Kostenvoranschlags stehe ich Ihnen gerne zur Verfügung.

Christoph Stooss und Team

Christoph Stooss Gartenbau – Unterhalt

Jurastrasse 1 – 4534 Flumenthal

Mobile: 078 767 02 89

E-Mail: info@stoossgarten.ch

stooss
gartenbau – unterhalt

www.stoossgarten.ch

Festordnung

Um einen reibungslosen Festablauf zu gewährleisten, bitten wir unsere Besucherinnen und Besucher, folgende einfachen Regeln zu befolgen und zu respektieren:

Alkoholische Getränke

Es ist gesetzlich verboten an Kinder und Jugendliche unter 16 Jahren alkoholische Getränke abzugeben oder zu verkaufen. Bei gebrannten alkoholischen Getränken gilt eine Altersgrenze von 18 Jahren. Das Verkaufspersonal ist darauf angewiesen, das Alter überprüfen zu können. Es wird deshalb im Zweifelsfall einen amtlichen Ausweis verlangen.

Die Konsumation von selbst mitgebrachten alkoholischen Getränken ist auf dem Festgelände nicht erlaubt. Wir appellieren an die Fairness unserer Gäste.

Rauchen

Das Rauchen ist nur innerhalb der dafür bezeichneten Zonen erlaubt. Zu beachten: Die Wettkämpfe finden auf einem Schulareal statt.

Toiletten

Im Turnhallegebäude und neben dem Festzelt befinden sich Toiletten. Wir bitten unsere Gäste ausschliesslich diese zu benutzen und sich nicht anderswo zu erleichtern.

Die Wettkämpfe finden auf einem Schulareal statt. Mögliche Geruchsemissionen auf Grund von «Wildpinklern» möchten wir deshalb vermeiden.

Am Samstagabend wird das Turnhallegebäude nach den Wettkämpfen geschlossen.

Haftung/Versicherung

Die Versicherung gegen Unfall/Krankheit und Diebstahl ist Sache der Teilnehmerinnen und Teilnehmer und der Gäste. Die Organisatoren lehnen jegliche Haftung ab. Schäden an Material und Mobiliar werden nach dem Verursacherprinzip in Rechnung gestellt.

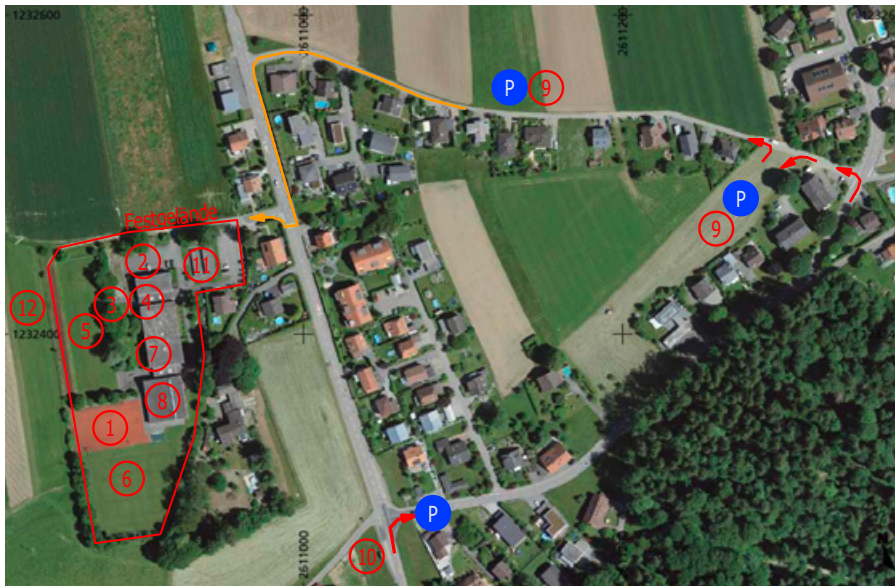
Fundbüro

Fundgegenstände können bei dem Informationsstand / der Meldestelle abgegeben werden. Fundgegenstände, welche nicht abgeholt wurden, können noch bis Ende August 2024 beim Organisationskomitee bezogen werden. Kontaktinformationen werden auf der Website www.rmv2024.ch veröffentlicht.

Nachtruhe

Wir bitten unsere Gäste, sich neben dem Festareal und auf dem Nachhauseweg ruhig zu verhalten.

Lageplan Festgelände



- ① Hartplatz
- ② Festzelt
- ③ Kasse/Festwirtschaft
- ④ Anmeldung
- ⑤ Einturnplatz
- ⑥ Rasenplatz
- ⑦ Rechnungsbüro
- ⑧ Turnhalle
- ⑨ Parkplatz
- ⑩ Bushaltestelle Hubersdorf, Dietrich
- ⑪ Velo Parkplatz





späti

schöner leben

Späti Innenausbau AG

Kaselfeldstrasse 1 . 4512 Bellach . www.spaeti.ch

Wyss-Engineering

EDV: Server | PC | Netzwerk | Access Entwicklung
Kommunikation | Datensicherung | Mailserver | Antivirus

Peter Wyss | 4500 Solothurn | 032 622 86 22 | www.w-e.ch



**SCHNEITTER
WEBER**
PHOTOVOLTAIK

Schulhausstrasse 23
4564 Obergerlafingen
info@swsolar.ch
+41 32 334 38 48

boden**Mobilia**

Bodenbeläge . Teppiche . Parkett
Industriebeläge . Vorhangsysteme

Festprogramm Freitag



**KULTUR
ABEND**
24.05.24
HUBERSDORF

- 18.00 Uhr Öffnung Festgelände, Betrieb Festwirtschaft
- 20.00 Uhr Musik und Unterhaltung mit **Mario Ursprung**, dem **Duo «Eis Näh»** und **Kilian Ziegler**
- 23.00 Uhr Türschliessung
- Festwirtschaft** Grundsätzlich durchgehende Menüausgabe bis 22.00 Uhr.
- Busverbindung** Letzte reguläre Busfahrt ab Hubersdorf, Dietrich 23.07 Uhr, B12 Richtung Solothurn Hauptbahnhof

Vorverkauf unter www.eventfrog.ch, Stichwort Kulturabend Hubersdorf

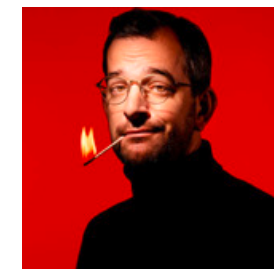
Mehr Informationen unter: www.rmv2024.ch/kulturabend



Mario Ursprung
Ein Klavier-Virtuose, der so solothurnisch ist, dass seine Noten die Aare zum Schaukeln bringen.



«Eis näh»
Zwei Straßenmusiker, die vom Trottoir auf die große Bühne katapultiert wurden und das HESO-Publikum mit ihrer Musik verzauberten!



Kilian Ziegler
Er ist der Poet, der Slam-Wettbewerbe gewinnt, während er mit seinem Mikrofon flirtet.

Zeitpläne

| Startzeit | Schönwetter: Turnhalle | Schönwetter: Roter Platz | Schönwetter: Rasen |
|-----------|---|---|---|
| | Schlechtwetter: Turnhalle | Schlechtwetter: Turnhalle | Schlechtwetter: Rasen |
| 9.00 Uhr | TurnSport Zuchwil (GYM U12) 12x12 Rahel Weber | | |
| 9.10 Uhr | DR Lommiswil (GYM U12) 12x18 Mireille Fluri, Anja Lewis | | |
| 9.20 Uhr | Biberist aktiv! (GYM U12) 12x12 Suzana Naskovic | | |
| 9.30 Uhr | TV Nennigkofen-Lüsslingen (GYM U12) 12x12 Anina Burkhard, Gioia Baumberger | | |
| 9.40 Uhr | TV Subingen (GYM U17) 12x24 Nicole Hänzli, Roman Giger, Luana Selmoni | | |
| 9.50 Uhr | TurnSport Zuchwil (GYM U12) 12x12 Jasmin Ziegler, Céline Kalambay | | |
| 10.00 Uhr | DR Lommiswil (GYM U17) 12x24 Nicole Fleuti, Nina & Kaltrina Gashi | | |
| 10.10 Uhr | | | |
| 10.20 Uhr | | | STV Aeschi (GYM U12) 18x24 Corina Giger, Manuela Coldebella |
| 10.30 Uhr | | | TV Lüterkofen (GYM U12) 18x24 Fabienne Zimmermann |
| 10.40 Uhr | | | STV Langendorf (GYM U17) 18x24 Alexandra Herzog, Lana Kratochvil, Eliane Bögli |
| 10.50 Uhr | | DR Bellach (SSB) Ramona Käser und Aline Meier | |
| 11.00 Uhr | | TV Bellach (BA) Ivan Eberhard, Marco Stüdéli | |
| 11.10 Uhr | | TurnSport Zuchwil (GK) Tanja Jäggi, Kilian Kammermann, Melissa Flury | |
| 11.20 Uhr | | TV Subingen (SP) Patrick Simon, Gian Schläppi | |
| 11.30 Uhr | | TV Kaufleute Solothurn (SP) Anja und Nina Winistörfer, Jana Hard | |
| 11.40 Uhr | | DR Bellach (SSB) Marina Giani, Michelle Huttasch und Daniela Huttasch | |
| 11.50 Uhr | | | |
| 12.00 Uhr | STV Langendorf (SR) Sophia Slingelin, Yasmin Gallmetzer, Rossanna Luongo | | |
| 12.10 Uhr | Biberist aktiv! (RE) Vera und Raphael Büttiker, Carole Frei, Selina Mayer | | |
| 12.20 Uhr | TV Bettlach (TAe) 12x18 Mariangela Lavieri, Andrea Bruder, Tamara Cueni | | |
| 12.30 Uhr | STV Aeschi (TAe) 12x18 Nicole Hess, Rahel Kilchenmann, Sarah Hess | | |
| 12.40 Uhr | TV Balsthal (TAe) 12x18 Sina Walser, Thanh Bobst | | |
| 12.50 Uhr | STV Langendorf (TAe) 12x18 Samira Galli, Anna Willmann | | |

Jugend

| Startzeit | Schönwetter: Turnhalle | Schönwetter: Roter Platz | Schönwetter: Rasen |
|-----------|--|---|--|
| | Schlechtwetter: Turnhalle | Schlechtwetter: Turnhalle | Schlechtwetter: Rasen |
| 13.00 Uhr | TV Subingen (TAe) 12x18 Lia Sauser, Nicole Hänzli | | |
| 13.08 Uhr | | | |
| 13.16 Uhr | DR Lommiswil (TAe) 12x18 Nicole Bläsi | | |
| 13.24 Uhr | STV Langendorf (GYM "S") 12x18 Sabrina Erhard, Janina Linder | | |
| 13.32 Uhr | DR Bellach (TAe) 12x12 Sara Kraus, Michelle Huttasch | | |
| 13.40 Uhr | TV Nennigkofen-Lüsslingen (GYM "S") 12x12 Vanessa Wyss, Isabelle Siegmann, Nina Di Nicolantonio | | |
| 13.48 Uhr | STV Aeschi (TAe) 12x18 Rahel Kilchenmann, Nicole Hess | | |
| 13.56 Uhr | TV Subingen (GYM "M") 12x18 Nicole Hänzli, Kim Probst | | |
| 14.04 Uhr | TV Bettlach (TAe) 12x18 Anja und Lisa Bruder | | |
| 14.12 Uhr | TV Hubersdorf (GYM "M") 12x18 Leila Thüring, Michelle Dobler | | |
| 14.20 Uhr | STV Langendorf (TAe) 12x18 Janine und Nicole Märki | | |
| 14.28 Uhr | | | Biberist aktiv (GYM "S") 18x24 Daniel Vogt |
| 14.36 Uhr | | DR Bellach (SSB) Ramona Käser, Aline Meier | |
| 14.44 Uhr | | | TurnSport Zuchwil (GYM "S") 18x24 Rahel Weber |
| 14.52 Uhr | | TV Etziken (SSB) Nicole Giger, Lea Probst | |
| 15.00 Uhr | | | TV Subingen (GYM "M") 18x24 Sina Kröplin, Salome Gasche |
| 15.08 Uhr | | TV Schnottwil (GK) Nadine Steinmann, Andy Willi | |
| 15.16 Uhr | | | STV Aeschi (GYM "M") 18x24 Corina Giger, Manuela Coldebella, Irene Gasser, Selina Gränicher |
| 15.24 Uhr | | TV Leuzigen (BA) Tim Wyss | |
| 15.32 Uhr | | | DR Lommiswil (GYM "M") 18x24 Fabienne Baumann |
| 15.40 Uhr | | TV Bellach (BA) Nico Zimmermann, Joel Skrotzki | |
| 15.48 Uhr | | | STV Langendorf (GYM "M") 18x24 Julie Waldner, Alessandra Romano |
| 15.56 Uhr | | TV Etziken (BA) Simon Probst | |
| 16.04 Uhr | | | TV Kaufleute Solothurn (GYM "L") 18x24 Regina Epple, Brigitte Kocher, Tamara Frick, Trix Hammer |

13.45 Uhr Rangverkündigung Jugend im Festzelt

Aktive 35+

Zeitpläne

| Startzeit | Schönwetter: Turnhalle | Schönwetter: Roter Platz | Schönwetter: Rasen |
|-----------|--|---|--|
| | Schlechtwetter: Turnhalle | Schlechtwetter: Turnhalle | Schlechtwetter: Rasen |
| 16.12 Uhr | | TurnSport Zuchwil (GK) Melissa Fiury | |
| 16.20 Uhr | | | TV Schnottwil (GYM "L") 16x24 Stefanie Mast, Katja Steinmann |
| 16.28 Uhr | | TV Subingen (SP) Yaël Gasche, Lea Zumstein | |
| 16.36 Uhr | | | TV Nennigkofen-Lüsslingen (GYM "L") 16x24 Aline Bläsi, Jana Bläsi |
| 16.44 Uhr | | TV Kaufleute Solothurn (SP) Laura Minder, Michael Pfister | |
| 16.52 Uhr | | | TV Lüterkofen (GYM "L") 24x40 Reto Wyss, Roger Kummer, Carla Eggenschwiler |
| 17.00 Uhr | | TV Lommiswil (BA) Thomas Schneitter | |
| 17.08 Uhr | | | TV Etziken (GYM "L") 18x24 Sarah Hulliger, Marisa Müller, Milena Müller |
| 17.16 Uhr | | TV Attiswil (SSB) Ursula Meyer | |
| 17.24 Uhr | | | TV Messen (GYM "L") 18x24 Sabrina Jost |
| 17.32 Uhr | | | |
| 17.40 Uhr | | | TV Subingen (GYM "L") 24x40 Michèle Müller, Jasmin Jäggi, Jana Rihs, Vanessa Müller |
| 17.48 Uhr | Biberist aktiv (RE) Gillan Asprion, Virag Kalotay | | |
| 17.59 Uhr | TV Balsthal (SR) Jasmin Meyer | | |
| 18.10 Uhr | TV Kaufleute Solothurn (SR) Jonas Kölliker, Trixi Angéloz | | |
| 18.21 Uhr | STV Langendorf (SR) Tatjana Schneeberger, Lucas Coldebella, Janik Mann | | |

Aktive 35+

| Startzeit | Schönwetter: Turnhalle | Schönwetter: Roter Platz | Schönwetter: Rasen |
|-----------|---|----------------------------|--|
| | Schlechtwetter: Turnhalle | Schlechtwetter: Turnhalle | Schlechtwetter: Rasen |
| 18.28 Uhr | | Showact Gymnastik zu Zweit | |
| 18.35 Uhr | | TAE | |
| 18.43 Uhr | | TAE | |
| 18.51 Uhr | | TAE | |
| 18.59 Uhr | | TAE | |
| 19.07 Uhr | | VGT (zuerst Halle) | |
| 19.15 Uhr | | VGT (zuerst Halle) | |
| 19.23 Uhr | | VGT (zuerst Halle) | |
| 19.31 Uhr | | VGT (zuerst Halle) | |
| 19.39 Uhr | | | GYM "S" (zuerst Rasen alle GYM Kategorien) |
| 19.47 Uhr | | | GYM "S" (zuerst Rasen alle GYM Kategorien) |
| 19.55 Uhr | | | GYM "S" (zuerst Rasen alle GYM Kategorien) |
| 20.03 Uhr | | | GYM "S" (zuerst Rasen alle GYM Kategorien) |
| 20.11 Uhr | | | GYM "M" (zuerst Rasen alle GYM Kategorien) |
| 20.19 Uhr | | | GYM "M" (zuerst Rasen alle GYM Kategorien) |
| 20.27 Uhr | | | GYM "M" (zuerst Rasen alle GYM Kategorien) |
| 20.35 Uhr | | | GYM "M" (zuerst Rasen alle GYM Kategorien) |
| 20.43 Uhr | | | GYM "L" (zuerst Rasen alle GYM Kategorien) |
| 20.51 Uhr | | | GYM "L" (zuerst Rasen alle GYM Kategorien) |
| 20.59 Uhr | | | GYM "L" (zuerst Rasen alle GYM Kategorien) |
| 21.07 Uhr | | | GYM "L" (zuerst Rasen alle GYM Kategorien) |
| 21.45 Uhr | Rangverkündigung Aktive & 35+ im Festzelt | | |

Abkürzungen

| | |
|---------|--|
| GYM | Gymnastik |
| GYM "S" | Gymnastik (Kategorie S -> 6 - 10 TI/TU) |
| GYM "M" | Gymnastik (Kategorie M -> 11 - 15 TI/TU) |
| GYM "L" | Gymnastik (Kategorie L -> ab 16 TI/TU) |
| Tae | Team Aerobic |
| VGT | Vereinsgerätetumen |
| SSB | Schulstufenbarren |
| RE | Reck |
| GK | Gerätekombination (anschliessend folgen die eingesetzten Geräte) |
| BO | Boden |
| SP | Sprung |
| BA | Barren |
| SR | Schaukelringe |

Vereinigung
alt Turner und Turnerinnen
des Kantons Solothurn



KATZENSTEIN GMBH

Bauingenieur

Rötistrasse 22 Tel. 032 / 622 60 12
4500 Solothurn info@katzenstein.gmbh



Karljakob
Bauunternehmen

079 703 53 78
gregor.jakob@karlijakob.ch

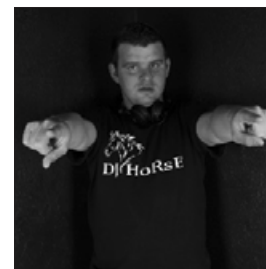
- Strassen- und Tiefbau
- Kundenmaurerei
- Umgebungsarbeiten
- Kabelzug
- Muldenservice

Langfeldweg 6a | Postfach 256 | 4528 Zuchwil | www.karlijakob.ch

Festprogramm Samstag



| | |
|-----------|----------------------------|
| 07.30 Uhr | Öffnung Festgelände |
| 08.15 Uhr | Öffnung Anmeldung |
| 09.00 Uhr | Beginn Wettkämpfe Jugend |
| 13.00 Uhr | Beginn Wettkämpfe Aktive |
| 13.45 Uhr | Rangverkündigung Jugend |
| 15.00 Uhr | Empfang/Apéro Ehrengäste |
| 17.00 Uhr | Schliessung Anmeldung |
| 18.20 Uhr | Showact Gymnastik zu zweit |
| 18.35 Uhr | Beginn Finalrunden Aktive |
| 21.45 Uhr | Rangverkündigung Aktive |



Anschliessend Festwirtschaft
Barbetrieb mit DJ HoRsE

Festwirtschaft Grundsätzlich durchgehende
Menüausgabe bis 22:00 Uhr.

Busverbindungen

Letzte **reguläre Busfahrten** ab Hubersdorf, Dietrich
22.07 Uhr, B12 Richtung Solothurn Hauptbahnhof
23.07 Uhr, B12 Richtung Solothurn Hauptbahnhof

Extrabus nach Solothurn (inkl. Zwischenhalte in Riedholz und Feldbrunnen)
00:45 Uhr, Abfahrt Günsbergstrasse direkt vor Festgelände
02:10 Uhr, Abfahrt Günsbergstrasse direkt vor Festgelände

Falls grössere Gruppen vorhaben, dieses Angebot zu nutzen, bitten wir um eine kurze Information an martin.hafen@tvhubersdorf.ch, da die Kapazitäten beschränkt sind.

Helferinnen und Helfer in Weiss

Drückt der Schuh oder etwas anderes?
Hast Du die Orientierung verloren oder bloss Durst?

Dann wende Dich an eine oder einen der Helferinnen und Helfer in Weiss!



Ehrenmitglieder RTVSU

Herr Josef Allemann
Herr Werner Arm
Frau Denise Bangerter
Herr Rolf Bernhard
Herr Anton Biberstein
Frau Sandra Bitzi
Herr Heinz Büttiker
Herr Jonas Christen
Herr Bruno Christen
Herr Hans-Rudolf Christen
Herr Georges Danner
Herr Roland Epple
Herr Markus Flück
Herr René Fuchs
Herr Thomas Furrer
Herr Alfred Götschi
Frau Theres Habegger
Frau Irene Maria Hänzi Schmid
Frau Ursi Hofer
Herr Peter Howald
Herr Martin Imbach
Herr Franz Jäggi
Herr Hanspeter Jetzer
Herr Alois Kofmel
Herr Peter Kreis
Herr Michael Kummli
Herr Georg Marti
Herr Alfred Mengisen
Frau Rosemarie Meyer-Strähl
Herr Heinz Morgenthaler
Herr Walter Mosimann
Frau Sonia Müller
Herr Franz Ochsenbein
Herr Marc Ritz
Herr Wilfried Rohrbach
Herr Erich Rothenbühler
Herr Rolf Rytz
Frau Käthi Schlupe
Herr Thomas Schlupe

Herr Erich Schmid
Herr Fredy Schmitter
Frau Anna Schreiber
Herr Peter Schreiber
Herr Kurt Sigrist
Frau Susanne Soltermann
Herr Hans Spichiger
Herr Michael Steiner
Herr Edwin Tobler
Herr Martin Uhlmann
Herr Urs Weber
Herr Günter Weber
Frau Sandra Witmer
Herr Peter Wohlwender
Herr Martin Zimmermann



Danke

An unsere Sponsoren,
Gönnerinnen und Gönner,
Unterstützerinnen und Unterstützer,
Helferinnen und Helfer.

Nur dank euch ist die Durchführung
der Regionalen Meisterschaften im
Vereinsturnen und des Kulturabends
möglich!

Legal Partner



strausak

Rechtsanwälte
und Notare

AUTO LEMP AG ATTISWIL

V O L V O | NISSAN



B.K. Atlantis
Stiftung